



## Digital Specifications

### Specifications of the content

- Resolution :  
1080 pixels in width x 1920 pixels in height
- Orientation : Portrait
- Duration : 6 seconds
- Languages : A file by language
- Format : See following pages

### Specifications of delivery

- Deadline :  
The files need to be delivered at least 5 working days before the start date of the campaign to :  
[digital@jcdecaux.be](mailto:digital@jcdecaux.be)

### Guidelines for the creation of new content

- **General information :**  
We advise against the use of existing TV ads or paper ads  
They need to be adapted, or redesigned most of the time
- **Animation :**  
Simple and controlled animation of the content increases the visual impact
- **Content :**  
Avoid sudden or frequent changes in the image (transitions), as they tire the eyes and may appear aggressive
- **Luminosity and saturation :**  
Bright colors are the most alluring  
Colors with low luminosity and high saturation are the most stimulating and attract attention to the content
- **Languages :**  
Care must be taken to comply with the legislation on the use of languages in force in the towns in question.  
Consequently, bilingual posters are not accepted except for campaigns exclusively in Brussels.  
Posters containing English - unless English is an integral part of the advertiser's baseline - may not be displayed in Asse, Beersel, Halle, Dilbeek, Grimbergen, Sint-Pieters Leeuw ; only Dutch is accepted in these municipalities.





## Content formats

### Images

- Format : JPG, PNG
- Restrictions : Animated GIFs are not handled
- Color type : RGB

### Video

- Container's format / Associated extensions : MPEG-4 / .mp4
- Size of content : Videos have to be created in 'full screen', with no surrounding black border: borders could appear on the screen or the image could be wrapped
- Audio :Not recommended

### Encoding

- Video codec : H264 or AVC or MPEG-4 Part 10
- Profile : Main Profile
- Profile level : 4.2 maximum
- Maximum bit rate : 26 Mbps
- Ref Frame : 2, 4 (8 maximum)
- Encoding : 2 pass recommended
- Chromatic subsample : 4:2:0
- Color depth : 8 bits
- Image type : Progressive
- CABAC : Recommended
- Variable Frame Rate : None
- Subtitles : None



## Spécifications numériques

### Spécifications du contenu

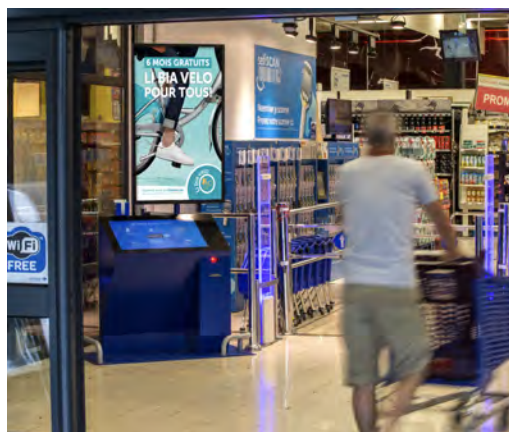
- Résolution : 1080 pixels en largeur x 1920 pixels en hauteur
- Orientation : Portrait
- Rapport d'aspect : 9:16
- Durée : 6 secondes
- Langues : Un fichier par langue
- Format : Voir pages suivantes

### Spécifications de la livraison

- Délai : Les fichiers doivent être livrés au plus tard 5 jours ouvrés avant la date de lancement de la campagne à : [digital@jcdecaux.be](mailto:digital@jcdecaux.be)

### Directives pour la création d'un nouveau contenu

- **Informations générales :**  
Nous déconseillons l'utilisation de publicités existantes au format TV ou papier. Elles nécessitent la plupart du temps d'être adaptées ou remaniées.
- **Animation :**  
Une animation simple et contrôlée du contenu augmente l'impact visuel.
- **Contenu :**  
Évitez des changements d'image (transitions) soudains et fréquents, car ils fatiguent les yeux et peuvent paraître agressifs.
- **Luminosité et saturation :**  
Les couleurs lumineuses sont les plus attrayantes. Les couleurs à faible luminosité et à haute saturation sont les plus stimulantes et attirent l'attention sur le contenu.
- **Langues :**  
Les preneurs doivent s'engager à respecter la législation relative à l'emploi des langues en vigueur dans les villes considérées.  
En conséquence les affiches bilingues ne sont pas acceptées sauf pour les campagnes exclusivement sur Bruxelles.  
Les affiches comportant de l'anglais - sauf si la mention en anglais fait partie intégrante de la baseline de l'annonceur - ne pourront pas être affichées à Asse, Beersel, Halle, Dilbeek, Grimbergen, Sint-Pieters Leeuw ; seul le néerlandais étant accepté dans ces communes.





## Formats du contenu

### Images

- Format : JPG, PNG
- Restrictions : Les images GIF animées ne sont pas traitées.
- Type de couleurs : RVB

### Vidéo

- Format du conteneur / Extensions associées : MPEG-4 / .mp4
- Taille du contenu : Les vidéos doivent être réalisées en "full screen" (plein écran), sans contour noir : les contours pourraient apparaître sur l'écran ou l'image pourrait être déformée.
- Audio : Déconseillé

### Codage

- Codec Vidéo : H264 ou AVC ou MPEG-4 Part 10
- Profil : Profil principal
- Niveau de profil : 4,2 maximum
- Débit binaire maximum : 26 Mbps
- Image Ref : 2, 4 (8 maximum)
- Codage : type 2 passes recommandé
- Sous-échantillonnage chromatique : 4:2:0
- Profondeur des couleurs : 8 bits
- Type d'image : Progressif
- CABAC : Recommandé
- Fréquence d'images variable : Néant
- Sous-titres : Néant



## Digitale Vereisten

### Vereisten m.b.t. de content

- Resolutie: 1080 pixels (breedte) x 1920 pixels (hoogte)
- Oriëntatie: Portrait
- Duur: 6 seconden
- Talen: Een bestand per taal
- Indeling: Zie de volgende pagina's

### Vereisten m.b.t. de aanlevering

- Deadline: De bestanden moeten uiterlijk 5 werkdagen vóór de startdatum van de campagne worden aangeleverd bij: [digital@jcdecaux.be](mailto:digital@jcdecaux.be)

### Richtlijnen voor het creëren van nieuwe content

- **Algemene informatie:** Wij ontraden het gebruik van bestaande tv-spots of papieren reclame. Meestal moeten deze namelijk worden aangepast of opnieuw worden ontworpen
- **Animatie:** Eenvoudig en gecontroleerd bewegende content vergroot de visuele impact
- **Content:** Vermijd plotselinge of frequente beeldwisselingen (overgangen), aangezien deze vermoeiend zijn voor de ogen en agressief kunnen overkomen
- **Helderheid en verzadiging:** Heldere kleuren zijn het verleidelijkst. Donkere en sterk verzadigde kleuren zijn het meest stimulerend en vestigen de aandacht op de content
- **Talen:** Klanten dienen de taalwetgeving na te leven wat betreft het gebruik van de talen in voege in desbetreffende gemeenten/steden. Tweetalige affiches worden bijgevolg niet aanvaard, behalve voor campagnes uitsluitend in Brussel. Affiches met Engelse tekst - tenzij de Engelse tekst integraal deel uitmaakt van de baseline van de adverteermogen niet worden aangeplakt in Asse, Beersel, Halle, eek, Grimbergen, Sint-Pieters Leeuw ; In deze reenten wordt enkel Nederlands aanvaard.





## Inhoudsformaat

### Afbeeldingen

- Indeling: JPG, PNG
- Beperkingen: GIF-animaties worden niet verwerkt
- Kleurtype: RGB

### Video

- Containerindeling / gekoppelde extensies: MPEG-4 / .mp4
- Contentgrootte: Video's moeten worden gemaakt in 'volledig scherm', zonder omringende zwarte rand, anders kunnen randen op het scherm verschijnen of kan het beeld verworden zijn
- Audio: Niet aanbevolen

### Codering

- Videocodec: H264, AVC of MPEG-4 deel 10
- Profiel: Hoofdprofiel
- Profielniveau: 4.2 maximum
- Maximale bitsnelheid: 26 Mbps
- Ref frame: 2, 4 (8 maximum)
- Codering: 2 pass aanbevolen
- Chroma subsampling: 4:2:0
- Kleurdiepte: 8 bits
- Beeldtype: Progressief
- CABAC: Aanbevolen
- Variabele framerate: Geen
- Ondertitels: Geen