

# Horizontal valves

JCDecaux Metro Bus Tram

2m<sup>2</sup> horizontal



27/12/2024

## Technical Specifications

### Quality - paper

Paper quality:	Matt machine coated 135 g. (Duplex printing)
Paper size:	160 cm x 120 cm
Visible size:	157 cm x 116 cm

### Assembly

The posters will be assembled and prepared by JCDecaux, who will invoice a fixed sum of €1.55 per prepared poster (including spares).

- The posters will be prepared in rolls of 37 mm diameter.
- Posters must be held in the rolled position by 2 strips of 50 mm wide thermoretractable film.

### Address strips

From now on, the address strips must be an integral part of the posters and not pasted over them!!



### Technical Specifications

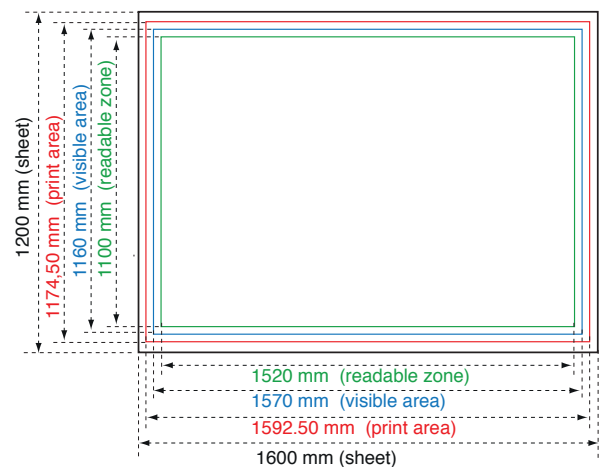
**Print area:** For posters with bleed (if the background shown in the visual is not white), the print area must be complied with.

The purpose of this is to prevent a white frame appearing around the poster or along one edge when it is positioned in the furniture (parallax effect).

**Visible area:** Area where all the information can be seen or partly seen on the edges of the poster depending on the type of furniture (frame and Marie Louise + significant)

**Readable zone:** A zone where all the information is always visible and legible.

We therefore recommend positioning texts and logos inside this zone.



# Horizontal valves

JCDecaux Metro Bus Tram

2m<sup>2</sup> horizontal



## Delivery method and timing

### For the file

#### A. Deadline:

14 days before the start of the campaign

#### B. Delivery:

Final files have to be sent in PDF format, by mail or using Wetransfer to [mbt-air@jcdecaux.com](mailto:mbt-air@jcdecaux.com)

#### C. Size:

- File size: 320 x 240 mm  
(Scale 1/5th of the final size)  
Visible area : 314 x 232 mm
- Image resolution: at least 300 dpi and ideally 450 dpi
- Convert the layout data into CMYK  
(except for PMS printing)

### For the delivery of the posters

#### A. Deadline:

5 days before the start of the campaign; the final delivery date is shown on the purchase order.

If the poster delivery deadline is not complied with, you will automatically be invoiced for any technical costs and additional time incurred due to the delay.

#### B. Delivery:

To the JCDecaux Dewez workshops  
Poverstraat 88 - 1731 Relegem  
Monday / Wednesday / Friday: 7:30 - 12:30  
Tuesday / Thursday: 7:30 - 16:30

#### C. Method:

The posters must be delivered flat on pallets if they arrive unprepared, taking care to separate the different visuals (themes, languages)

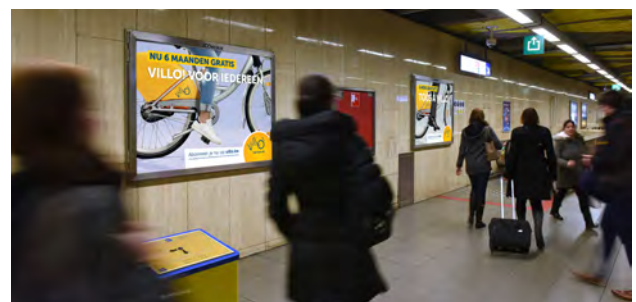
## Obligations

- It is essential for posters to be delivered to us with the reference TP, otherwise they will not be posted; Belgian size 2m<sup>2</sup>: 1 Euro per poster.
- Care must be taken to comply with the legislation on the use of languages as set forth in the STIB charter.
- In the event of reposting during the campaign or posting outside the posting period, consult us regarding feasibility and additional charges.

## Storage of posters

In no circumstances can posters used for the campaign be recovered.

8 days after the end of the campaign, all remaining posters will be destroyed (100% paper recycling).





## Specifications Techniques

### Qualité - papier

Qualité papier : Couché machine mat 135 gr.  
(impression recto/verso)  
Format papier : 160 cm x 120 cm  
Format visible : 157 cm x 116 cm

### Assemblage

Les affiches seront assemblées et préparées par JCDecaux, moyennant facturation d'un forfait de 1,55 €/affiche préparée (y compris les réserves).

- Les affiches seront préparées en rouleau de diamètre 37 mm.
- 2 liens en film thermorétractable largeur 50 mm doivent maintenir l'affiche en position "rouleau".

### Bandeaux adresse

Dorénavant, les bandeaux d'adresse doivent faire partie intégrante de l'affiche et ne doivent plus être surcollés !!



### Spécifications techniques

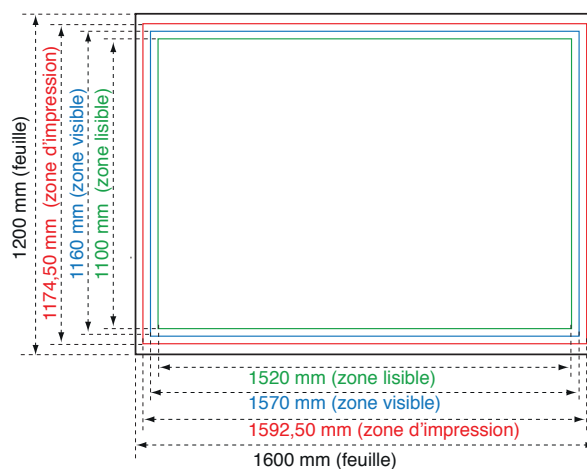
**Zone d'impression:** Pour les affiches réalisées à fond perdu (cas où le fond prévu du visuel n'est pas blanc), il est impératif de respecter la zone d'impression.

Cela a pour but d'éviter l'apparition d'un cadre blanc tout autour ou sur un des bords de l'affiche une fois posée dans le mobilier (effet de parallaxe).

**Zone visible:** Zone dans laquelle l'ensemble des éléments peuvent être vus ou partiellement vus sur les bords d'affiche selon le type de mobilier (moulure et Marie Louise +/- importants)

**Zone lisible:** Zone dans laquelle l'ensemble des éléments sont toujours visibles et lisibles.

Par conséquent, nous préconisons que les textes et les logos soient placés à l'intérieur de cette zone.



# Valves Horizontales

2m<sup>2</sup> horizontal

JCDecaux Metro Bus Tram



## Délais et mode de livraison

### Pour le fichier:

#### A. Délai :

14 jours avant le début de la campagne

#### B. Livraison :

Les fichiers finaux sont à envoyer au format PDF soit par mail ou via Wetransfer à : [mbt-air@jcdecaux.com](mailto:mbt-air@jcdecaux.com)

#### C. Format :

- Format du fichier : 320 x 240 mm (échelle 1/5ème du format final)  
Format visible : 314 x 232 mm
- Résolution des images : minimum 300 dpi et idéalement 450 dpi
- Convertir les éléments dans la mise en page en CMJN (excepté pour les impressions PMS)

### Pour la livraison d'affiches

#### A. Délai :

5 jours avant le début de la campagne; la date ultime de livraison figure sur le bon de commande.

Si le délai de livraison des affiches n'est pas respecté, il vous sera automatiquement facturé le montant des frais techniques et des heures supplémentaires dus au retard.

#### B. Livraison:

Dans les ateliers de JCDecaux Dewez  
Poverstraat 88 - 1731 Relegem  
Lundi / Mercredi / Vendredi : 7h30 - 12h30  
Mardi / Jeudi : 7h30 - 16h30

#### C. Mode :

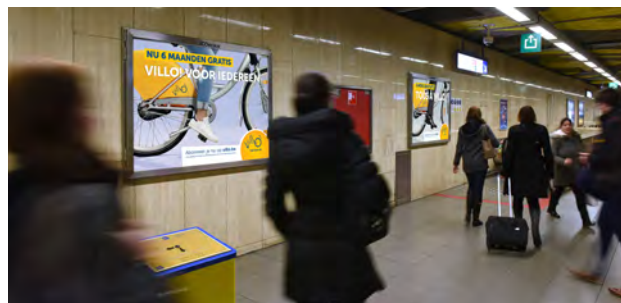
Les affiches doivent être livrées à plat sur palettes, si elles arrivent non préparées, en ayant soin de séparer les différents visuels (thèmes, langues)

## Obligations

- Les affiches doivent impérativement nous être livrées avec la référence TP sous peine de ne pas être affichées ; format belge 2m<sup>2</sup> : 1 euro par affiche.
- Les preneurs doivent s'engager à respecter la législation relative à l'emploi des langues conformément à la charte de la STIB.
- En cas de réaffichage durant la campagne et en cas de collage hors période de collage : nous consulter pour la faisabilité et détermination des frais supplémentaires.

## Stockage des affiches

En aucun cas, il ne sera possible de récupérer les affiches ayant servi à la campagne.  
8 jours après la fin de la campagne, le solde des affiches sera détruit (100% papier recyclé).



# Horizontale kaders

JCDecaux Metro Bus Tram

2m<sup>2</sup> horizontaal



27/12/2024

## Technische kenmerken

### Kwaliteit - papier

Kwaliteit papier:	gestreken mat papier van 135 gr. (recto/verso)
Formaat papier:	160 cm x 120 cm
Zichtbaar formaat:	157 cm x 116 cm

### Assemblage

De affiches worden door JCDecaux geassembleerd en klaargemaakt. De forfaitaire kosten bedragen € 1,55/klaargemaakte affiche (reserves inbegrepen).

- De affiches worden klaargemaakt in rollen met een diameter van 37 mm.
- De affiches worden in opgerolde positie gehouden door 2 plastieken (thermo-inkrimpbaar) bandjes van 50 mm breed.

### Adresstroken

De stroken waarop het adres staat, moeten integraal deel uitmaken van de affiche en hoeven dus niet meer achteraf op de affiche te worden geplakt!!



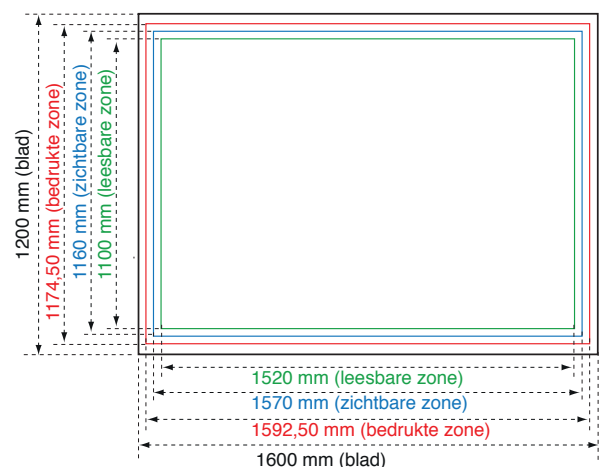
### Technische kenmerken

**Bedrukte zone:** Voor de affiches met een aflopende kleur is het noodzakelijk om de afdrukzone te respecteren (indien de achtergrond van de affiche niet wit is).

Dit om een witte boord volledig rondom of aan één van de zijden te vermijden als de affiche in het meubilair wordt geplaatst (parallaxeffect).

**Zichtbare zone:** Zone waarbinnen het geheel van de affiche zichtbaar of gedeeltelijk zichtbaar is aan de randen volgens het type meubilair (omkadering en omlijsting +/- belangrijk)

**Leesbare zone:** Zone waarbinnen het geheel nog steeds zichtbaar en leesbaar is. Daarom raden wij u aan de teksten en logo's binnen deze zone te plaatsen.



# Horizontale kaders

JCDecaux Metro Bus Tram

2m<sup>2</sup> horizontaal



## Leveringstermijn en leveringswijze

### Voor bestanden

#### A. Leveringstermijn:

14 dagen voor het begin van de campagne

#### B. Levering:

De eindbestanden moeten verzonden worden in Pdf-formaat per mail of via Wettransfer naar: [mbt-air@jcdecaux.com](mailto:mbt-air@jcdecaux.com)

#### C. Formaat:

- Formaat bestand : 320 x 240 mm (schaal 1/5de eindformaat)  
Zichtbaar formaat : 314 x 232 mm
- Resolutie beeldmateriaal: minimaal 300 dpi en voor goede kwaliteit 450 dpi
- Bestanden altijd omzetten naar CMYK (behalve indien gedrukt met PMS-kleuren)

### Voor de levering van de affiches

#### A. Leveringstermijn:

5 dagen voor het begin van de campagne; de uiterste leveringsdatum staat vermeld op de bestelbon.

Als de leveringstermijn van de affiches niet in acht wordt genomen, worden u de technische kosten en de extra werkuren als gevolg van de vertraging automatisch in rekening gebracht.

#### B. Levering:

In het atelier JCDecaux Dewez  
Poverstraat 88 - 1731 Relegem  
Maandag / Woensdag / Vrijdag: 7.30 u. - 12.30 u.  
Dinsdag / Donderdag: 7.30 u. - 16:30 u.

#### C. Leveringsmethode:

Als de affiches bij levering niet zijn geprepareerd, moeten ze plat op pallet worden geleverd en moeten de verschillende afbeeldingen gescheiden zijn (thema's, talen)

## Verplichtingen

- De affiches dienen absoluut met de referentie TP geleverd te worden om te vermijden dat ze niet kunnen worden geafficheerd; Belgisch formaat 2m<sup>2</sup>: 1 euro per affiche.
- Klanten dienen de taalwetgeving na te leven wat betreft het gebruik van de talen volgens het handvest van de MIVB.
- Bij heraanplakking tijdens de campagne of buiten de aanplakperiode: gelieve contact met ons op te nemen over de haalbaarheid en de extra kosten.

## Opslag van affiches

Het is in geen geval mogelijk de voor de campagne gebruikte affiches terug te vorderen.  
8 dagen na het einde van de campagne worden de overgebleven affiches vernietigd (100% papierrecycling).

