



Technical Specifications

Files

Final files have to be sent in PDF format, by mail or using Wetransfer to mbt-air@jcdecaux.com

Standards and file types

- File with a final resolution of 300 dpi at size 1/10
- The texts must be vectorized
- CMYK only, no RGB

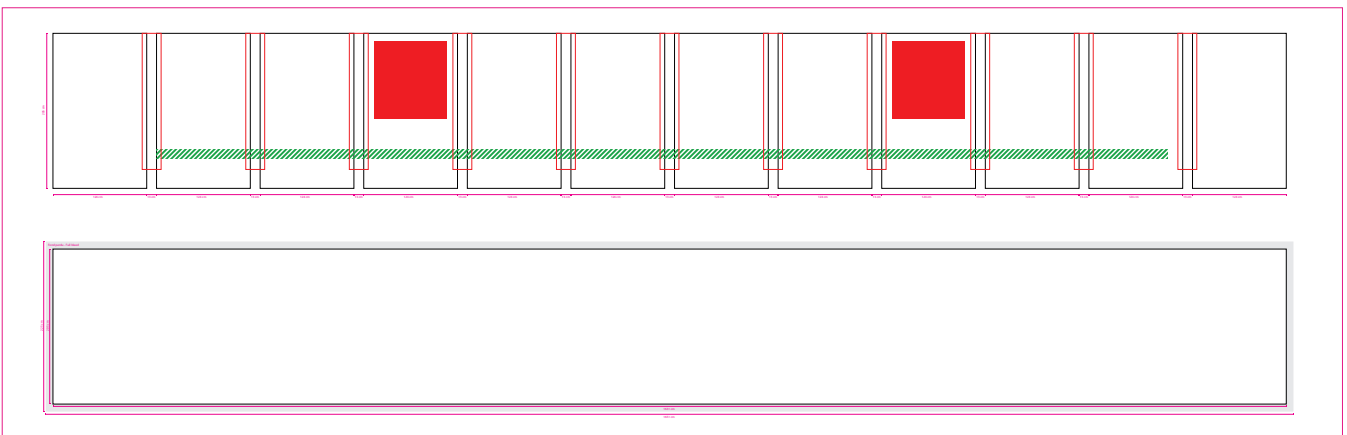
High resolution PDF files (300 dpi, version 1.5 or lower), scale 1:10, containing a 5 cm bleed area in accordance with the available templates.

PDFs generated from Adobe Illustrator are also acceptable with presetting [Illustrator as default].

All costs arising from deliveries of non-compliant files and/or post-delivery client corrections will be borne by the client.

Direct link to template:

<https://www.jcdecaux-belux.com/fr/gabarit-mbt/bxl-louise2022>





11/08/2022

Specifications Techniques

Fichiers

Les fichiers finaux sont à envoyer au format PDF soit par mail ou via Wetransfer à : mbt-air@jcdecaux.com

Spécifications techniques

- Fichier avec une résolution final de 300 dpi à la taille 1/10
- Les textes doivent être vectorisés
- CMYK only, pas de RVB

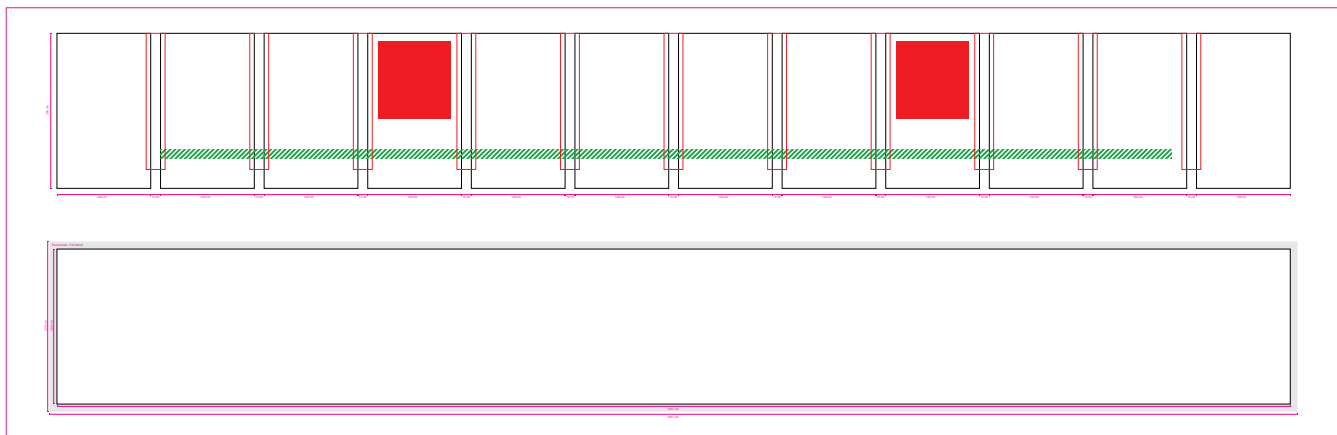
Fichiers PDF haute-résolution 300 dpi (version 1.5 ou inférieur) à l'échelle 1:10 contenant 5 cm de débord conformément aux gabarits disponibles.

Convient également, les PDF générés à partir d'Adobe Illustrator avec le préreglage [Illustrator par défaut].

Tout frais inhérent à la réception de fichier non-conforme et/ou correction d'auteur, après réception des fichiers, sont à la charge du client.

Lien direct vers le gabarit :

<https://www.jcdecaux-belux.com/fr/gabarit-mbt/bxl-louise2022>





11/08/2022

Technische kenmerken

Bestanden

De eindbestanden moeten verzonden worden in Pdf-formaat per mail of via Wettransfer naar: mbt-air@jcdecaux.com

Rechtstreekse link naar het gabarit-schema:

<https://www.jcdecaux-belux.com/fr/gabarit-mbt/bxl-louise2022>

Normen en bestandstype

- Bestand met een resolutie van 300 dpi op formaat 1/10
- De teksten moeten gevectoriseerd zijn
- Enkel CMYK, geen RGB

PDF-bestanden hoge resolutie (300 dpi, versie 1.5 of vorige) – schaal 1:10 met buitenrand van 5 cm volgens de beschikbare schema's.

PDF's die met Adobe illustrator zijn gemaakt met voorafgaande inregeling (standaard Illustrator) zijn eveneens geschikt.

Alle te maken kosten bij ontvangst van een niet-conform bestand en/of bij correcties van de maker, na ontvangst van het bestand, zijn voor rekening van de klant.

